

S8890シリーズ

近赤外域で高感度のAPD

特長

- 高感度
- 高ゲイン
- 低端子間容量

用途

- YAGレーザーの検出
- 長波長光の検出

構成／絶対最大定格

型名	外形寸法図/ 窓材*1	パッケージ	有効受光面*2 サイズ (mm)	有効受光面積 (mm ²)	絶対最大定格	
					動作温度 Topr (°C)	保存温度 Tstg (°C)
S8890-02	(1)/K	TO-5	φ0.2	0.03	-20 ~ +85	-55 ~ +125
S8890-05			φ0.5	0.19		
S8890-10			φ1.0	0.78		
S8890-15			φ1.5	1.77		
S8890-30	(2)/K	TO-8	φ3.0	7.0		

注) 絶対最大定格を一瞬でも超えると、製品の品質を損なう恐れがあります。必ず絶対最大定格の範囲内で使用してください。

*1: K=硼珪酸ガラス

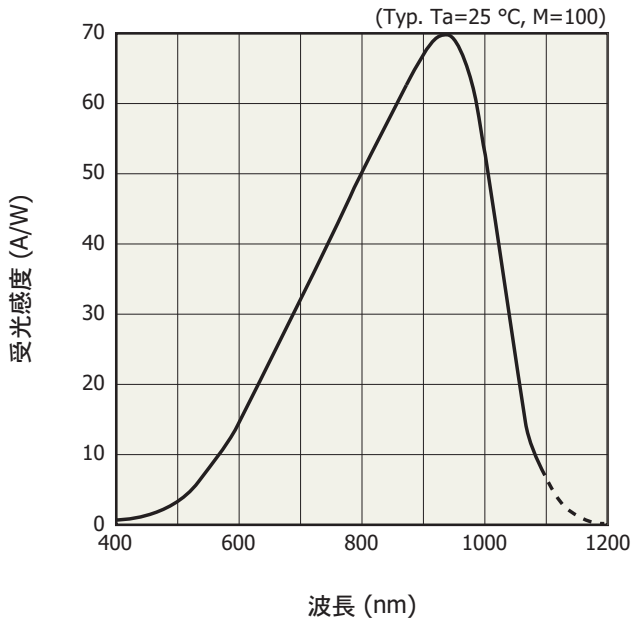
*2: 増倍作用が得られる範囲

電気的および光学的特性 (指定のない場合はTyp. Ta=25 °C)

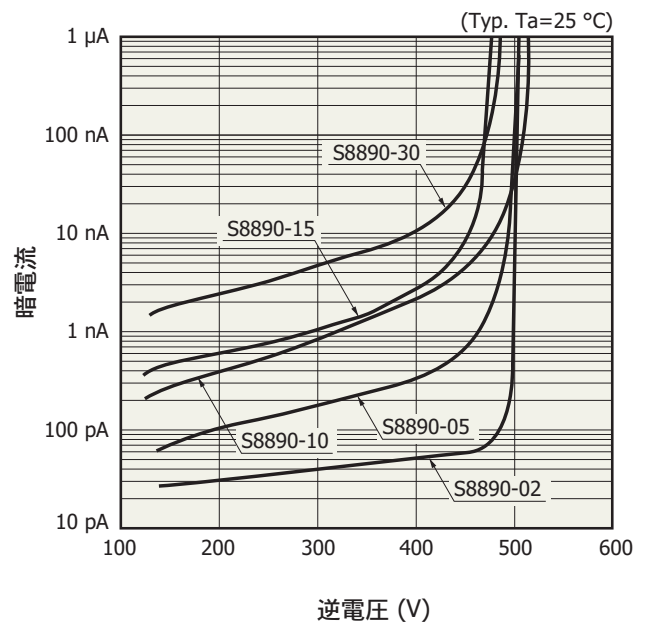
型名	感度波長 範囲 λ (nm)	最大感度*3 波長 λp (nm)	降伏電圧 VBR ID=100 μA		降伏電圧の 温度係数 (V/°C)	暗電流*3 ID		端子間*3 容量 Ct (pF)	遮断*3 周波数 fc RL=50 Ω (MHz)	過剰雑音*3 指数 x λ=800 nm	増倍率 M λ=800 nm
			Typ. (V)	Max. (V)		Typ. (nA)	Max. (nA)				
S8890-02	400 ~ 1100	940	500	800	3.5	0.2	2	0.2	280	0.3	100
S8890-05						1.5	15	0.5	240		
S8890-10						5.0	50	1.5	230		
S8890-15						10.0	100	2.5	220		
S8890-30						15.0	150	8.0	220		

*3: 特性表に記載された増倍率における値

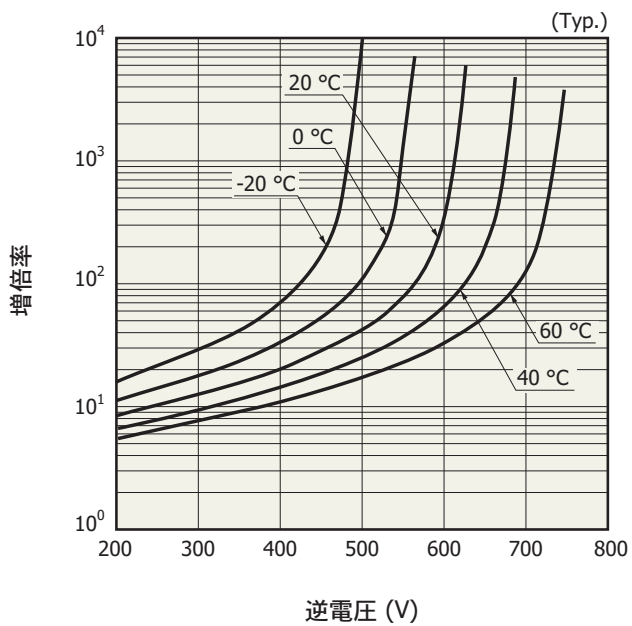
分光感度特性



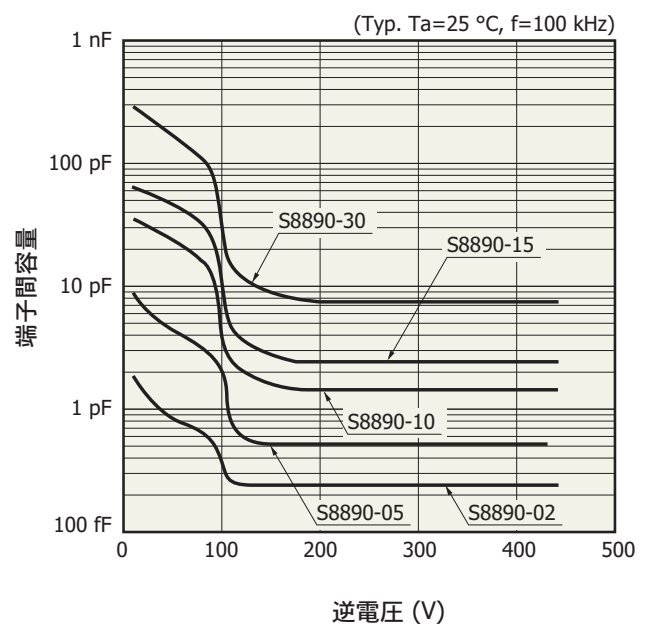
暗電流—逆電圧



増倍率—逆電圧

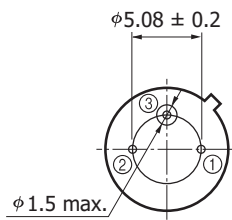
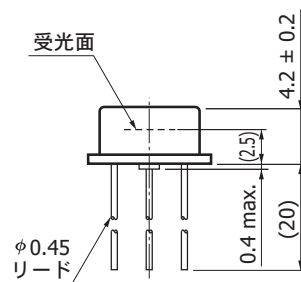
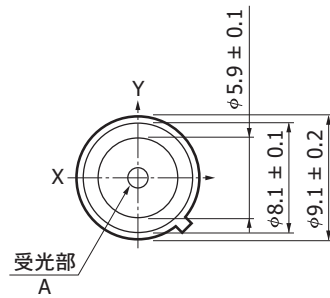


端子間容量—逆電圧



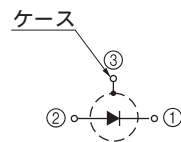
外形寸法図 (単位: mm)

(1) S8890-02/-05/-10/-15



受光部中心からキャップ
中心までの寸法
 $-0.3 \leq X \leq +0.3$
 $-0.3 \leq Y \leq +0.3$

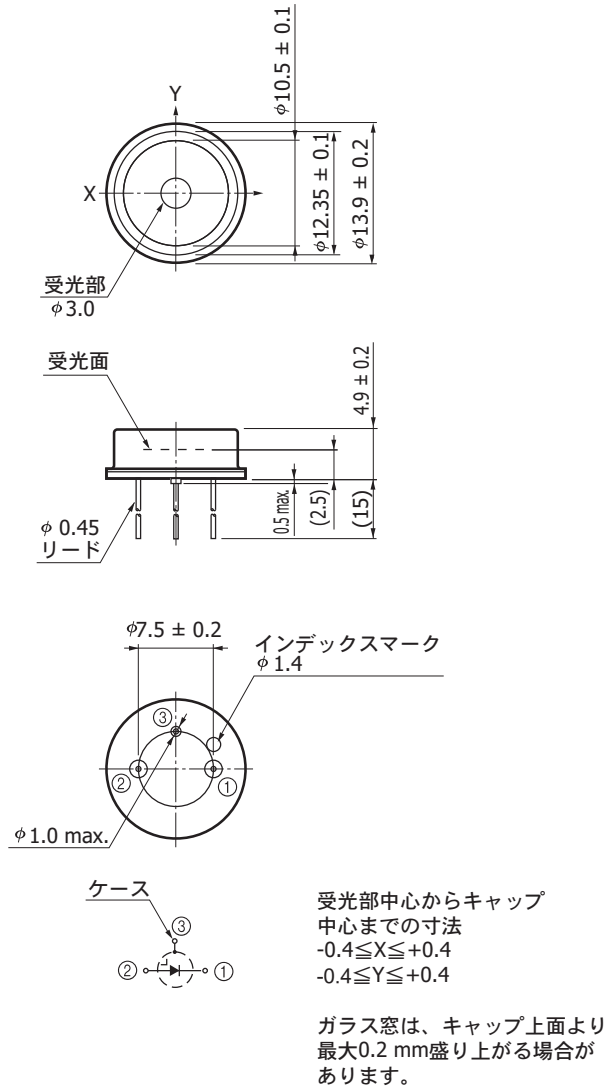
ガラス窓は、キャップ上面より
最大0.2 mm盛り上がる場合が
あります。



型名	A
S8890-02	$\phi 0.2$
S8890-05	$\phi 0.5$
S8890-10	$\phi 1.0$
S8890-15	$\phi 1.5$

KAPDA00243C

(2) S8890-30



KAPDA0025JC

本資料の記載内容は、平成24年9月現在のものです。

製品の仕様は、改良などのため予告なく変更することがあります。本製品を使用する際には、納入仕様書をご用意の上、最新の内容をご確認ください。納入仕様書またはサンプル提供において、型名の末尾に暫定仕様を意味する(X)、開発仕様を意味する(Z)が付く場合があります。

本製品の保証は、納入後1年以内に瑕疵が発見され、かつ弊社に通知された場合、本製品の修理または代品の納入を限度とします。ただし、保証期間内であっても、天災および不適切な使用に起因する損害については、弊社はその責を負いません。

本資料の記載内容について、弊社の許諾なしに転載または複製することを禁じます。

浜松ホトニクス株式会社

jp.hamamatsu.com

仙台営業所	〒980-0011	仙台市青葉区上杉1-6-11 (日本生命仙台勾当台ビル2階)	TEL (022) 267-0121	FAX (022) 267-0135
筑波営業所	〒305-0817	茨城県つくば市研究学園D6街区8画地 (研究学園スクウェアビル7階)	TEL (029) 848-5080	FAX (029) 855-1135
東京営業所	〒105-0001	東京都港区虎ノ門3-8-21 (虎ノ門33森ビル5階)	TEL (03) 3436-0491	FAX (03) 3433-6997
中部営業所	〒430-8587	浜松市中区砂山町325-6 (日本生命浜松駅前ビル4階)	TEL (053) 459-1112	FAX (053) 459-1114
大阪営業所	〒541-0052	大阪市中央区安土町2-3-13 (大阪国際ビル10階)	TEL (06) 6271-0441	FAX (06) 6271-0450

固体営業推進部 〒435-8558 浜松市東区市野町1126-1 TEL (053) 434-3311 FAX (053) 434-5184